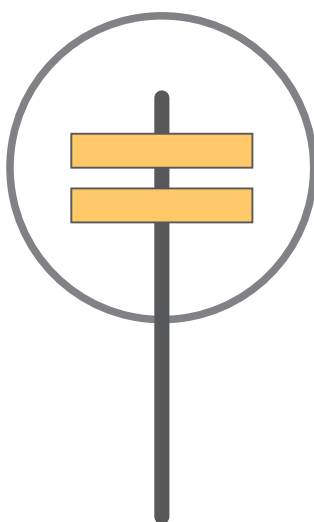




- ▶ Выбери и вырежи 2 картинки — две будущие стороны тауматропа;
- ▶ отрежь две полосы скотча;
- ▶ положи палочку на белую сторону одного кружка так, чтобы низ палочки совпадал с точкой на кружке;
- ▶ сними защиту с полосок скотча;
- ▶ наклей сверху второй кружок, чтобы низ палочки совпадал с точкой на кружке;



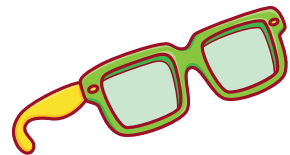
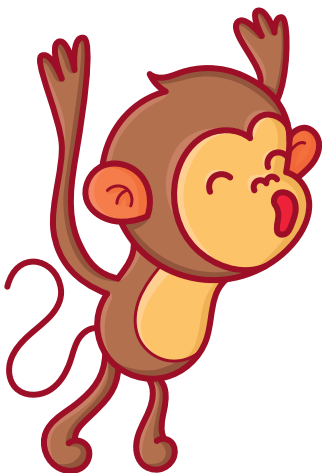
- ▶ быстро вращай палочку, катая ее между ладоней — возникает иллюзия совмещения картинок.

ТАУМАТРОП ГОТОВ!

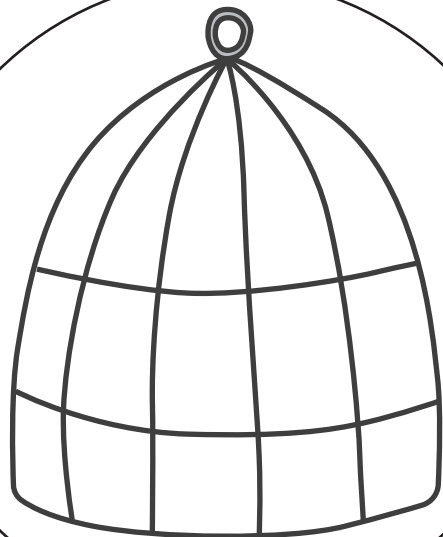
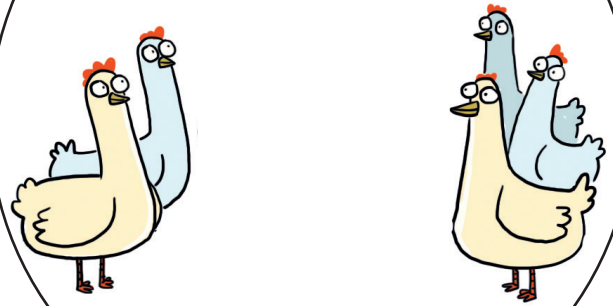
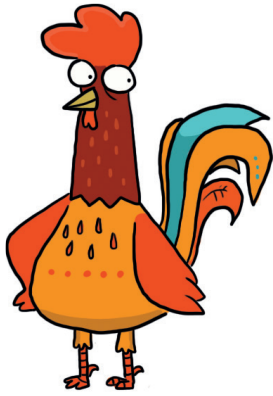
пойдём
играть!



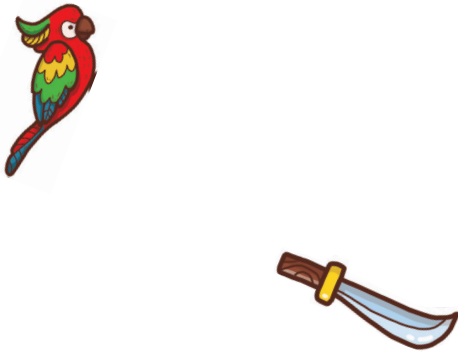
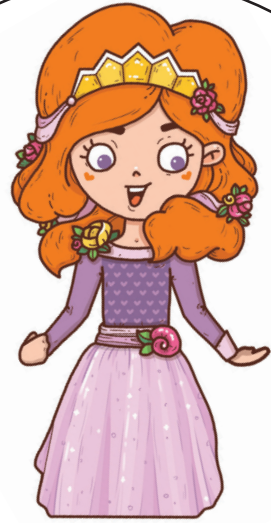
ПОЙДЁМ
ИГРАТЬ!



ПОЙДЁМ
ИГРАТЬ!



ПОЙДЁМ
ИГРАТЬ!



ПОЙДЁМ
ИГРАТЬ!

